

## Nowy okres świadczeniowy w programie Rodzina 500+

# RODZINA 500+

Komu  
przysługuje  
świadczenie

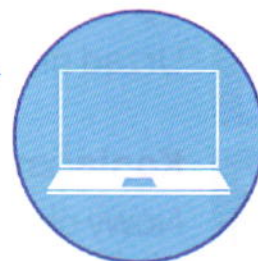


Świadczenie przysługuje na każde dziecko, które nie ukończyło 18 lat. Nie ma znaczenia sytuacja finansowa rodziny. Aby otrzymać wsparcie trzeba złożyć wniosek.

### Wniosek online

Wniosek złoż w gminie, w której mieszkasz. **Od 1 lutego** możesz to zrobić w prosty sposób przez internet. Dostępne są 3 kanały:

- strona [empatia.mrips.gov.pl](http://empatia.mrips.gov.pl)
- bankowość elektroniczna
- platforma PUE ZUS



### Wniosek w urzędzie

**Od 1 kwietnia** wniosek możesz złożyć także osobiście w urzędzie lub za pośrednictwem poczty.



Kiedy  
otrzymam  
świadczenie



Aby otrzymać świadczenie na nowy okres świadczeniowy – tj. od 1 czerwca 2021, złoż wniosek w lutym, marcu, kwietniu, maju lub czerwcu. Jeśli wniosek złożysz po tym terminie, to świadczenie przysługiwać będzie od miesiąca, w którym złożyłeś wniosek. **Uwaga:** złożenie wniosku do końca kwietnia to gwarancja ciągłości wypłaty świadczenia wychowawczego.

Jak  
otrzymam  
pieniądze



Świadczenie otrzymasz w sposób dogodny dla siebie, czyli przelewem na konto lub gotówką.



# RODZINA 500+

Wsparcie dla  
**6,6 mln**  
dzieci

## Nowy okres świadczeniowy w programie Rodzina 500+



### Bez kryterium dochodowego.

Świadczenie przysługuje na każde dziecko, które nie ukończyło 18 lat, bez względu na dochód rodziny.



### Uproszczona procedura.

Urząd nie wydaje już decyzji administracyjnej, jedynie informację.



### Konieczne złożenie wniosku.

Nowy okres świadczeniowy Rodzina 500+ trwa od 1 czerwca 2021 r. aż do 31 maja 2022 r. Od 2021 roku rodzice co roku muszą składać wniosek.



### Dłuższy czas na złożenie wniosku.

Rodzice mają aż 3 miesiące od urodzenia dziecka na złożenie wniosku. Świadczenie 500+ otrzymają z wyrównaniem od dnia narodzin dziecka.



### Świadczenie dla drugiego rodzica.

W przypadku śmierci rodzica, któremu Rodzina 500+ było przyznane, drugi rodzic może mieć prawo do tego świadczenia. Trzeba złożyć wniosek w ciągu trzech miesięcy od dnia śmierci drugiego rodzica.



### Dodatkowe wsparcie dla dzieci w placówkach.

Wsparcie w wysokości 500 zł otrzymują także rodziny zastępcze i rodzinne domy dziecka oraz placówki opiekuńczo-wychowawcze typu rodzinnego na podstawie ustawy o wspieraniu rodziny i systemie pieczy zastępczej, a także placówki opiekuńczo-wychowawcze typu socjalizacyjnego, interwencyjnego i specjalistyczno-terapeutycznego, regionalne placówki opiekuńczo-terapeutyczne oraz interwencyjne ośrodki preadopcyjne. W określonych przypadkach świadczenie wychowawcze przysługuje także dyrektorom domów pomocy społecznej.